

δημήτρης συκιάς

σημειώσεις θεωρίας μουσικής
γενικές ασκήσεις θεωρίας μουσικής I
ασκήσεις αναγνώρισης και κατασκευής διαστημάτων



3ευκ1L4
2009/11

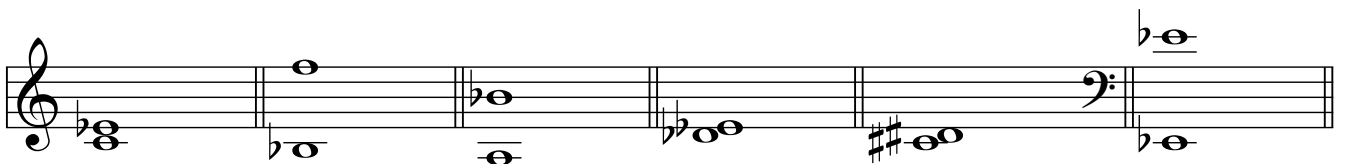
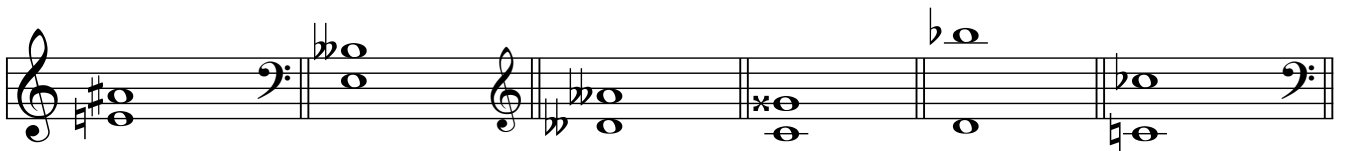
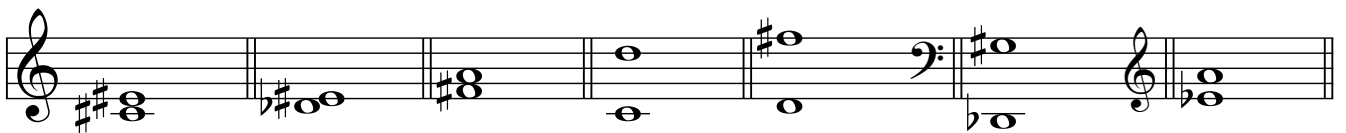
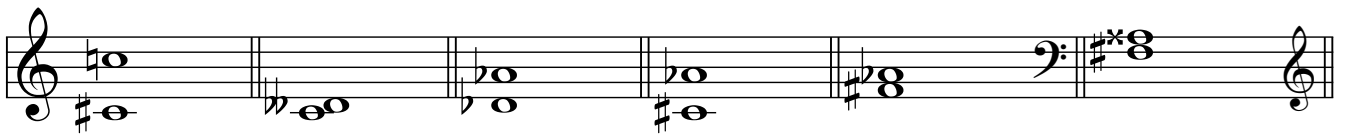
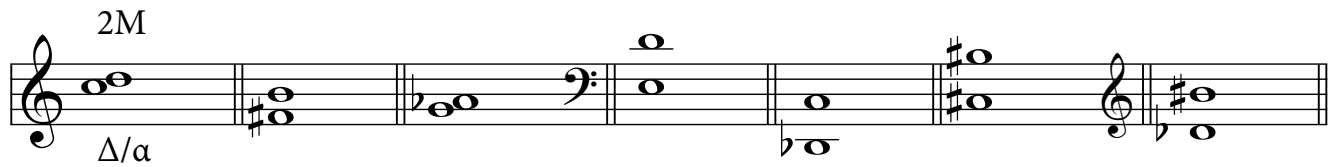
Γενικές Ασκήσεις Θεωρίας της Μουσικής I

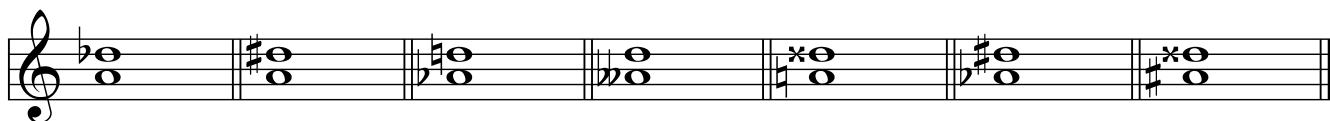
Ασκήσεις Αναγνώρισης και Κατασκευής Διαστημάτων

*

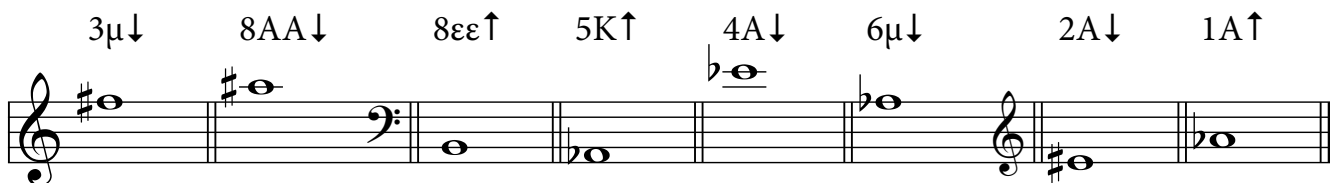
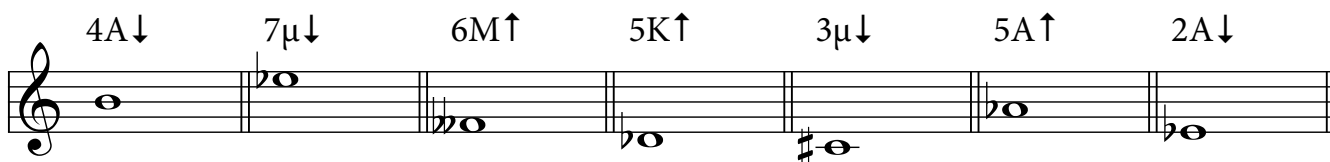
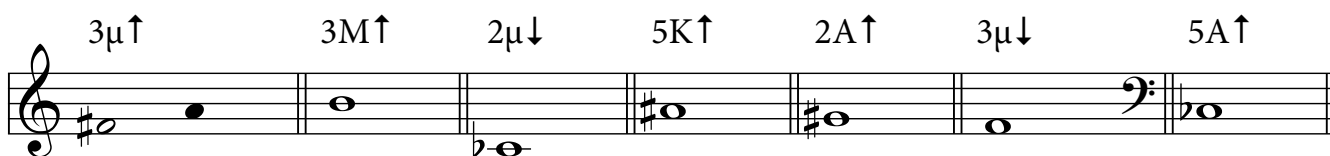
1. Να αναγνωρίσετε τα παρακάτω διαστήματα σύμφωνα με το υπόδειγμα.

Να σημειώσετε με Σ τα σύμφωνα και με Δ τα διάφωνα, με α τα απλά και με σ τα σύνθετα.
($\epsilon\epsilon$: δις ελαττωμένο, ϵ : ελαττωμένο, μ : μικρό, M : μεγάλο, A : αυξημένο, AA : δις αυξημένο)





2. Να κατασκευάσετε τα παρακάτω διαστήματα σύμφωνα με το υπόδειγμα.
Η κατεύθυνση του βέλους δείχνει αν το διάστημα είναι ανιόν ή κατιόν.



3. Κατασκευή διαστημάτων 1ης - 10ης με βάση ή κορυφή το σολβ.

1K 1A↑ 2ε↑ 2μ↑ 2M↑ 2A↑

3ε↑ 3μ↑ 3M↑ 3A↑

4ε↑ 4K↑ 4A↑ 5ε↑ 5K↑ 5A↑

6ε↑ 6μ↑ 6M↑ 6A↑

7ε↑ 7μ↑ 7M↑ 7A↑

8ε↑ 8K↑ 8A↑

9ε↑ 9μ↑ 9M↑ 9A↑

10ε↑ 10μ↑ 10M↑ 10A↑

1K 1A↓ 2ε↓ 2μ↓ 2M↓ 2A↓

3ε↓ 3μ↓ 3M↓ 3A↓



4ε↓ 4K↓ 4A↓ 5ε↓ 5K↓ 5A↓



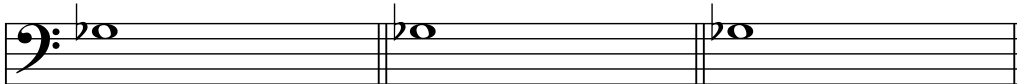
6ε↓ 6μ↓ 6M↓ 6A↓



7ε↓ 7μ↓ 7M↓ 7A↓



8ε↓ 8K↓ 8A↓



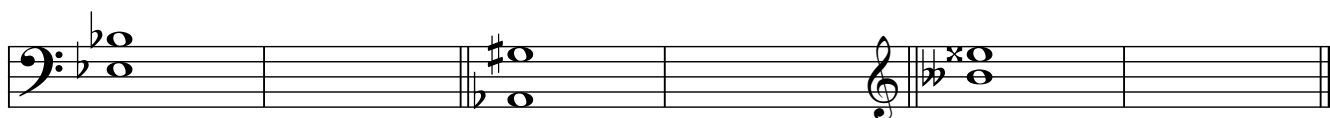
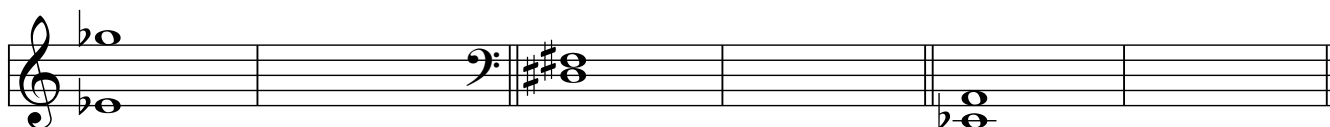
9ε↓ 9μ↓ 9M↓ 9A↓



10ε↓ 10μ↓ 10M↓ 10A↓



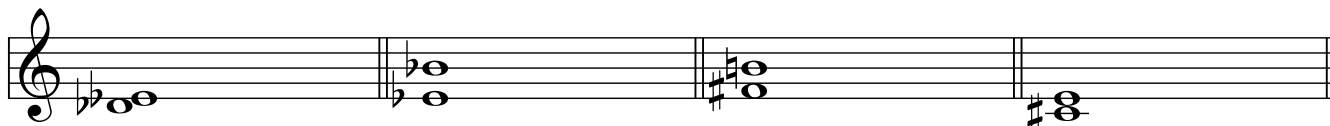
4. Να γράψετε τα *εναρμόνια* των παρακάτω διαστημάτων σύμφωνα με το υπόδειγμα.
 (Υπάρχουν περισσότερες της μιας λύσεις για κάθε διάστημα. Επιλέξτε μία εξ αυτών)



5. Να αναστρέψετε στην 8η τα παρακάτω διαστήματα.
 Αναγνωρίστε το δοσμένο διάστημα και την αναστροφή του σύμφωνα με το υπόδειγμα.
 (Οι πιο προχωρημένοι σπουδαστές να αναστρέψουν τα διαστήματα στην 10η και 12η)



6. Να αναγνωρίσετε τα παρακάτω διαστήματα και να βρείτε σε ποιες μείζονες και ελάσσονες κλίμακες ανήκουν.



7. Δίνεται το μέρος του πρώτου βιολιού από τις *Sechs Bagatellen für Streichquartett*, op.9 του Anton Webern.

α) Να μελετήσετε κάθε μουσική παράμετρο αυτού του αποσπάσματος (όρους ρυθμικής αγωγής, δυναμικής, τεχνικές παιξίματος του οργάνου κλπ)

β) Να αναγνωρίσετε όλα τα διαστήματα που σχηματίζει η μελωδία ανά ζεύγη, καθώς και τα αρμονικά διαστήματα.

tempo $\overset{V}{\text{rit.}}$

Moderato ($\text{♩} = \text{ca. } 60$)

pp < > *p* > *pp* > *p*

accel. *f* *ff* *f* > *p* *ppp* >

violente *rit.* *moderato* ... *rit.* ...

8. Να αναγνωρίσετε και να λύσετε τα παρακάτω διάφωνα διαστήματα.

Προσέξτε ότι μερικά διάφωνα διαστήματα έχουν δύο λύσεις. Συμβουλευτείτε το υπόδειγμα:

② —————
① —————

2M 3μ 3M

*

